

## RULLATO INTERNO

Category	: COOKWARE
Interior / Exterior	: INTERIOR
Application method	: ROLLER
Substrate	: Rolled disc , Stainless Steel, Alloy type 1050 or alloy FDA regulated
Surface preparation	: Degreasing and Pickling 0,8 to 1.5 µm Sandpaper 1,2 to 2,5 µm Mechanical Sandblasting 2,5 to 3,5 µm
Dry Film Thickness	: 27-33 µm
Continuous use T°	: 260°C

La vernice Aeterna è sicuramente una rivoluzione nel rullo non-stick.

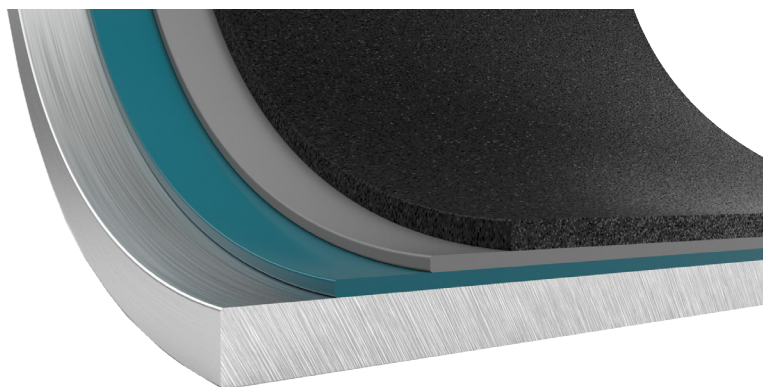
Questo sistema è il risultato di un'approfondita analisi e ricerca in campo di rivestimenti a rullo, ponendosi come obiettivo quello di avere le migliori performance non stick durature nel tempo.

Nei nostri laboratori, i tecnici hanno sviluppato questo rivestimento con capacità di resistenza anche ai test di abrasione LGA. Inoltre sono stati utilizzati i migliori materiali per ottenere una potenza antiaderente ottimale a lungo termine, preferendo una base acqua a una solvente per la sua formulazione.

La conformità di questa vernice applicata ad alto spessore consente di ottenere uno scambio termico ottimale garantendo cotture uniformi, adattandosi alle molteplici tecniche di cucina e offrendo un'esperienza culinaria stellata. Un ulteriore vantaggio dell'elevato spessore è sicuramente il risparmio energetico considerevole grazie al graduale rilascio di temperatura dal rivestimento al cibo, la facile pulizia con un ridotto utilizzo di acqua e una forte capacità anti graffio.

Aeterna è adatta a forni a induzione, elettrici e gas, può essere applicata su supporti per la cottura in forno (come teglie e stampi per torte) ed è stata collaudata per il lavaggio in lavastoviglie.

Aeterna è completamente priva di PFAO, GENX, BPA e metalli pesanti come cadmio e nichel e adempie alle specifiche inerenti alle normative FDA e EU; è quindi un prodotto assolutamente sicuro da usare tutti i giorni.



### COATING

### MANI

PRIMER	● ● ● ● ●
INTERMEDIO	● ● ● ● ●
FINITURA	● ● ● ● ●

### TEST

### VALUE

ADESIONE	● ● ● ● ●
ANTIADERENZA	● ● ● ● ●
ABRASIONE	● ● ● ● ●
LGA TEST	● ● ● ● ●
SPESSORE	● ● ● ● ●

